

ROTARIÁNSKÁ UČEBNICE

# GLOBAL OUTLOOK

PRŮVODCE PRO ROTARIÁNA  
MODEL FINANCOVÁNÍ NADACE ROTARY



# MODEL FINANCOVÁNÍ NAŠÍ NADACE

**J**e již tradicí, že Nadace Rotary platila většinu svých provozních výdajů z výnosu investic. Protože se spoléháme na finanční trhy, může konec roku ovšem znamenat, že nebudeme schopni krýt své náklady pouze z výnosu investic. Když k tomu došlo v minulosti, vypůjčila si Nadace potřebné prostředky ze svého tzv. Světového fondu, které pak byly vráceny, jakmile se tržní podmínky zlepšily. Aby bylo možné zajistit, že naše Nadace bude mít dostatečné a spolehlivé zdroje i v budoucnosti, schválili zmocněnci Nadace způsob financování, který vstoupí v platnost dnem 1. července 2015. Změny jsou malé, ale budou mít velký vliv na schopnost Nadace podporovat rozsáhlé a doložitelné projekty i v příštích letech. Čtěte dál a dozvíte se víc.



# JAK TENTO MODEL FUNGUJE

**Z**ákladní model financování prostřednictvím Nadace Rotary zůstává stejný. Všechny roční příspěvky do „Fund-SHARE“ (podílového fondu) budou investovány na tři roky, přičemž 50 procent z nich bude k dispozici pro DDF (District Designated Funds – fondy určené pro distrikty) a 50 % půjde do Světového fondu. (Ze Světového fondu jsou podporovány granty a programy, které jsou k dispozici všem distriktům.) Z výnosů z investovaných fondů se budou i nadále hradit mnohé z našich provozních výdajů, do nichž patří fundraising a všeobecné správní náklady. Správní náklady se hradí také z části výnosů z investic do dotačního fondu (Endowment Fund). Změna oproti dosavadnímu modelu bude diverzifikovat náš příjem, takže při krytí našich nákladů se nebudeme muset spoléhat pouze na finanční trhy.

## CO SE ZMĚNÍ

### 5 PROCENT ROČNÍCH PŘÍSPĚVKŮ DO FONDU

V letech, kdy výnosy z investic nestačí k úhradě provozních nákladů ani ke krytí provozní rezervy, použije Nadace Rotary 5 procent z příspěvků do ročního fondu ke krytí schodku. Peníze přijdou z částky určené pro Světový fond; **nedotkne se to však DDF (fondů určených pro distrikty)**.

Uvedme příklad: Přispějete-li částkou 100 USD do ročního fondu SHARE, skončí 50 USD v DDF a 50 procent jde do Světového fondu. 5 procent z původního příspěvku, tedy 5 USD, se použije pouze tehdy, bude-li potřeba kryt provozní náklady a financovat provozní rezervu. V letech, kdy se použije těchto 5 USD, zůstane celých 50 USD v DDF, 45 USD půjde do Světového fondu a 5 dolarů se použije ke krytí výdajů, ale ty budou za čas zase vráceny. Jsou-li však výnosy z investic dostatečné ke krytí provozních nákladů a k financování provozní rezervy, zůstane ve Světovém fondu celých 50 USD.

### 5 PROCENT PŘÍSPĚVKŮ V HOTOVOSTI NA SVĚTOVÝ GRANT

Příspěvky v hotovosti, určené pro podporu globálních grantů, vyžadují složitější zpracování, než příspěvky do ročního fondu. Globální granty mívají obvykle více sponzorů, kteří je podporují hotovostí, a protože zúčastněné Rotary kluby pocházejí z různých zemí, je často zapotřebí směny těchto finančních prostředků za jinou měnu. Některé kluby pošlou jednu platbu jako svůj příspěvek, zatímco jiné kluby poukážou více částek od svých členů. Důsledkem toho je, že zaznamenávání, sledování a potvrzení převzetí platby je složité. Protože se však příspěvky neudrží na delší dobu, dosáhne se jen minimálního příjmu z investic ke krytí nákladů za zpracování hotovostní platby. Použijeme-li nového modelu financování, budou kluby a distrikty potřebovat zvýšit o 5% své příspěvky v hotovosti na globální granty, aby bylo možné uhradit výdaje spojené se zpracováním těchto darů.



## CO SE V ČERVENCÍ ZMĚNÍ?

5% příspěvků do ročního fondu bude označeno k použití na provozní náklady nebo na operační rezervu Nadace. Tyto prostředky budou použity jedinečně tehdy, jestliže výkaz čistých investic nebude dostávat ke krytí provozních nákladů. V minulých letech se zmocněnci Nadace spoléhali na Světový fond, když výnosy z investic nepokryly provozní výdaje. 5 procent limituje částku, kterou je možné použít ze Světového fondu v každém jednotlivém roce.

**PROČ?** Tím, že se tato změna zavede, bude Nadace rozlišovat své zdroje financování a ty budou méně závislé na čistém výnosu z investic.

# ČASTO KLADENÉ OTÁZKY

### **Je to velká změna oproti tomu, jak Nadace financovala svůj provoz v minulosti?**

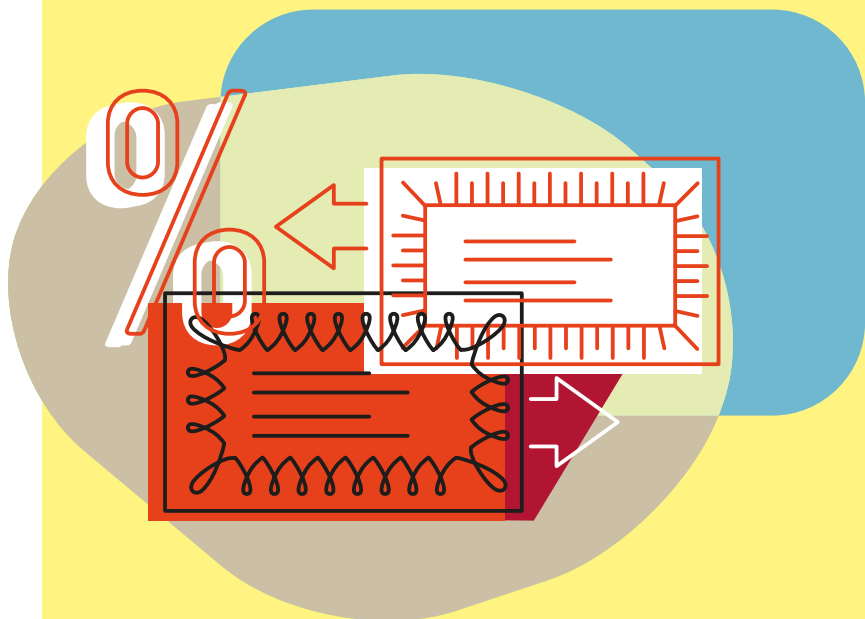
Ne. Prakticky nic na tomto modelu nevykazuje žádné významné změny oproti dosavadní praxi. A co je snad nejdůležitější – nedošlo k žádné změně u DDF.

### **Co znamená: plné financování operační rezervy?**

Nadace by měla mít rezervu rovnající se třem roům jejích provozních nákladů. Díky velkým výnosům z investic v letech 2014–15 je tato rezerva plně financována.

### **Jak se to dotkne financování globálních grantů?**

Změna znamená, že na financování globálního grantu bude zapotřebí dalších 5% ke krytí provozních nákladů z příspěvků v hotovosti. Bude uskutečněna změna způsobu financování globálního grantu přímo v aplikaci online, což vykazuje, že bylo 5% přidáno, a vyžadovaná celková částka na daný projekt bude plně financována.



## **Jestliže se na globální grant přispívá v hotovosti, je třeba, aby sponzoři uhradili Nadaci dalších 5 procent?**

Ano. Grant bude zcela financován teprve tehdy, až se získá celá částka, tedy i těchto pět procent. Ovšem jestliže se finanční hotovost posílá spíše přímo na bankovní účet projektu, než na účet Nadace, nedošlo ke zvýšení o pět procent, protože Nadace to nevykazuje. A navíc, jde-li o DDF, eliminuje se potřeba uhradit dodatečných 5 %. Sponzoři grantu mohou použít nástroje pro výpočet v aplikaci online, aby si vybrali takový způsob, který bude jejich projektu nejvíc vyhovovat.

## **Jak budou stanoveny oceňovací body z hotovostních příspěvků pro světové granty? Budou vypočítávány z celkové částky, nebo z celkové částky minus 5 procent?**

Body potřebné pro udělení čestného odznaku Paul Harris Fellow budou vypočítány z celkového objemu částky placené v hotovosti. Tam, kde se vystavují daňová potvrzení, se tyto prostředky také zahrnou do celkové částky příspěvků v hotovosti.

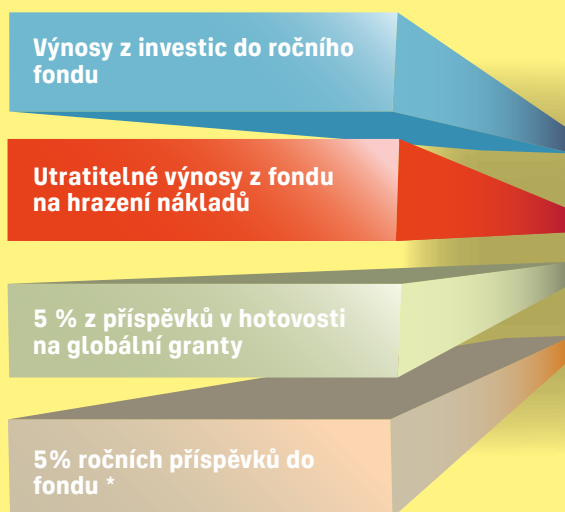
## **Nedotkne se to našeho dobrého jména Rotary jako předního charitativního subjektu?**

Naše přední pozice v oblasti charitativních příspěvků vedla k tomu, že Nadace Rotary byla řadou nezávislých charitativních hodnotících agentur zařazena mezi nejvýše hodnocené neziskové subjekty. V říjnu 2014 jsme od Charity Navigator znovu získali ohodnocení 4 hvězdičkami, tedy nejvyšší možné. Ve skutečnosti tři vedoucí agentury, které poskytují informace o neziskovkách – tedy BBB Wise Giving Alliance, Charity Navigator a GuideStar – změnily svůj model hodnocení neziskovek, aby zdůraznily jejich vliv. Zatímco je stále důležité udržovat nadbytečné výdaje na rozumné úrovni, agentury prohlašují, že investice do vzdělávání, plánování, vyhodnocování, budování interních systémů a vlastního provozu jsou také důležité. Více se o tom můžete dozvědět na adrese [www.overheadmyth.com](http://www.overheadmyth.com). Budeme tedy i nadále uznávanou a důvěryhodnou charitativní organizací díky naší trvalé transparentnosti a spolehlivému a správnému řízení vlivu a stálosti našich programů.

## **JAKÉ BUDOU ZDROJE PRO FINANCOVÁNÍ NAŠICH PROVOZNÍCH VÝDAJŮ PO 1. ČERVENCI 2015?**

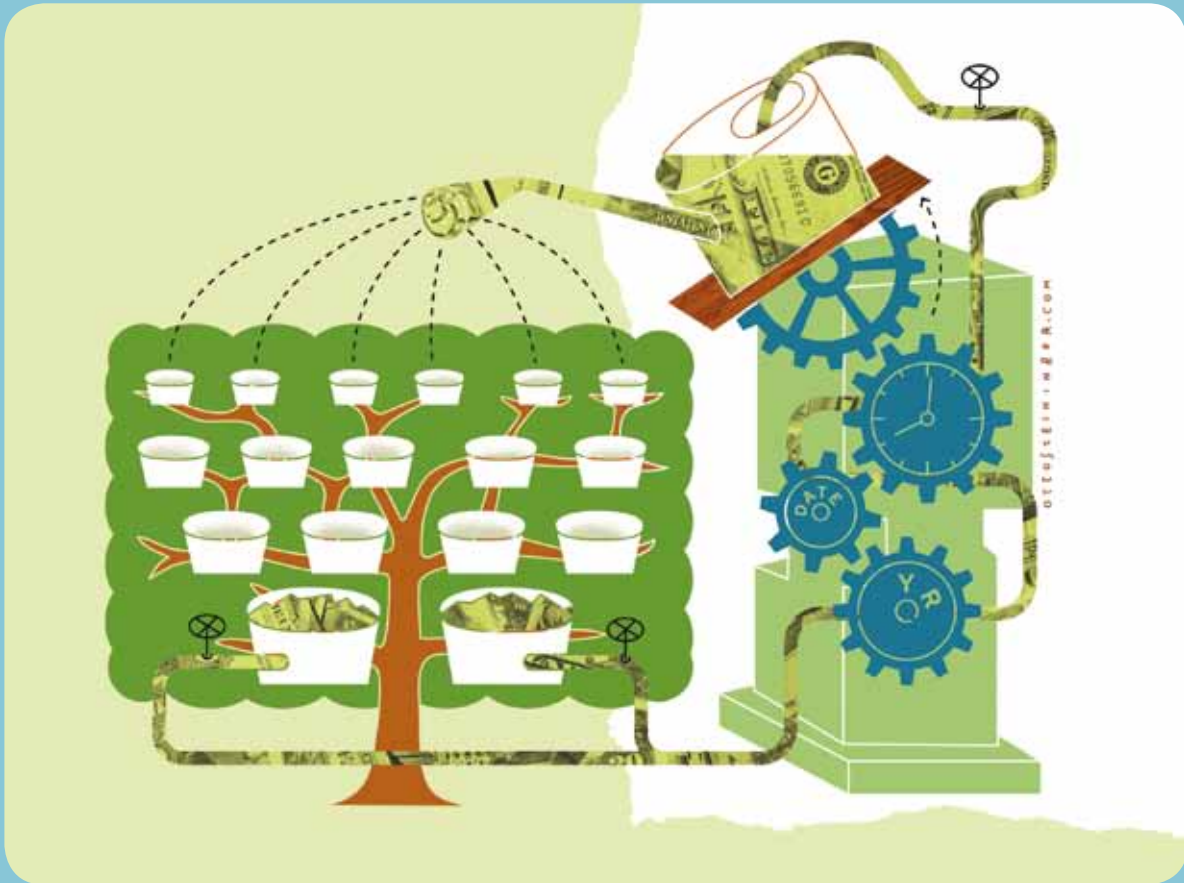
# **FINANCOVÁNÍ NAŠICH PROVOZNÍCH VÝDAJŮ =**

**Rozvoj prostředků  
&  
Všeobecná správa**



\* Pouze tehdy, jestliže čisté výnosy z investic nepostačují ke krytí provozních nákladů.

# JAK VYUŽÍT NOVÉHO MODELU PRO FINANCOVÁNÍ GLOBÁLNÍHO GRANTU



Řekněme, že váš klub chce využít 45 000 USD globálního grantu k uskutečnění projektu zásobování vesnic vodou na venkově v Ugandě. Pokud by se použilo pouze DDF, mohl by váš distrikt zařadit do plánu grant stejným způsobem, jak tomu bylo dosud.

Pokud bude váš projekt financován z příspěvků v hotovosti, které přitečou od Nadace, bude třeba

příspěť částkou zvýšenou o 5 %. Takže na globální grant ve výši 45 000 USD poskytne váš distrikt 30 000 USD v hotovosti a dostane 15 000 USD ze Světového fondu, další požadovaná částka v hotovosti činí 1500 USD (5 % ze 30 000 USD), tedy celkem 46 500 USD. Přihlásíte-li se online, grantový systém vám vypočítá celkovou požadovanou částku v hotovosti.

# ROZHOVOR SE ZMOCNĚNCEM NADACE JMÉNEM IAN RISELEY

## Co nejdůležitějšího by měli rotariáni vědět o modelu financování Nadací Rotary?

Model bude diverzifikovat zdroje příjmů v Nadaci, aby pro budoucnost byla zajištěna vyšší finanční stabilita.

## O jakých obavách se zmínili členové vašeho klubu, když hovořili o změněném způsobu financování?

Někteří naši členové se obávají, že jde o velké změny oproti dosavadní praxi, ale ve skutečnosti jde jen o malou změnu. Jiní se zase tázali, jaký bude mít tato změna vliv na DDF. Je důležité uvést, že u DDF nedojde k žádné změně. Změny v našem modelu financování jednoduše zajistí sadu postupů při procesech, které stejně již probíhají, a také se týkají potřeby uhradit příspěvky na zpracování globálních grantů Nadací Rotary.

## Jak jste oslovili ty, jichž se to týká?

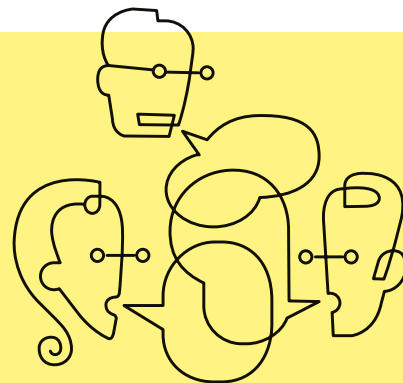
Doporučuji všem našim členům, aby si přečetli oficiální zprávy o tomto novém modelu financování. Zmocněnci připomínají, že otevřená a jasná komunikace jen prospívá stále pokračující podpoře programů Nadace ze strany rotariánů a jejich aktivnímu zapojení. Na stránkách Rotary.org naleznete informaci s linkem na dokument s názvem „Our Foundation’s Funding Model“, který uvádí všechny detaily těchto změn. Pro všechny pracovníky a výbory na distriktní a klubové úrovni se připravují také praktické manuály. Zřídili jsme rovněž e-mailovou adresu [fundingmodel@rotary.org](mailto:fundingmodel@rotary.org), na níž získáte odpovědi na všechny vaše otázky.

## CO JE TŘEBA VĚDĚT

Globální granty, financované z prostředků DDF, jsou ze 100 % kryté ze Světového fondu, avšak příspěvky v hotovosti jsou kryté jen z 50 %. Také doba potřebná pro zpracování grantů financovaných z DDF je kratší než pro granty, do nichž se přispívá v hotovosti. Váš projekt na zásobování vodou v Ugandě bude tedy moci počítat s větším počtem studní vybudovaných v kratším času, bude-li plně financován z prostředků DDF.



# NAŠE FONDY



## CO ZNAMENÁ ANNUAL FUND-SHARE?

Tento podíl na každoročním fondu je hlavním zdrojem financování velkého rozsahu místních i mezinárodních aktivit Nadace Rotary. Znamé heslo „Every Rotarian, Every Year“ (EREY) je výzvou k přispívání do ročního fondu Nadace. EREY motivuje každého rotariána, aby do tohoto ročního fondu přispíval každým rokem. Tyto příspěvky do Annual Fund-SHARE od všech Rotary klubů v distriktu jsou směřovány do dvou „pod-fondů“: do světového fondu a do DDF. Pomocí systému SHARE budou příspěvky do Nadace Rotary transformovány v granty.

## CO ZNAMENÁ SVĚTOVÝ FOND?

Světový fond poskytuje finanční prostředky pro naše aktivity s nejvyšší prioritou na celém světě. Padesát procent příspěvků určených pro SHARE se využije ve světovém fondu. Nadace Rotary využívá světového fondu k úhradě grantových a programových příležitostí, kterých mohou využít všechny distrikty.

## CO ZNAMENÁ DDF ?

Z DDF (District Designated Fund), tedy z fondu určeného pro distrikty, se hradí projekty stanovené Nadací, klubem nebo distriktem, které si zvolí váš či jiný klub v distriktu. Distrikty mohou využít až jedné poloviny ze svých DDF k financování distriktních grantů. Zbývající DDF mohou být použity na globální granty nebo na projekty PolioPlus, na Rotary Peace Centers nebo pro jiný distrikt.

## CO ZNAMENÁ ENDOWMENT FUND?

Endowment Fund – tedy fond pro financování – zajišťuje dlouhodobou životaschopnost naší Nadace a jejích grantů a programů. Použitelné výnosy z těchto prostředků umožňují Nadaci rozvíjet existující aktivity a schvalovat nové. Příspěvky do ní jsou investovány trvale – a určité procento z celkové hodnoty se každoročně směřuje na granty a programy Nadace.



## MÁTE NĚJAKÉ DALŠÍ OTÁZKY?

Doporučujeme vám, abyste se o tyto informace podělili s dalšími přáteli, kteří mají jakékoliv otázky týkající se modelu financování Nadace Rotary.

Své otázky týkající se modelu financování můžete směřovat přímo na adresu [fundingmodel@rotary.org](mailto:fundingmodel@rotary.org).